

www.sw-perfect.com

蓝晶灵  
Blue Crystal Spirit



扫一扫公众号  
获取葆丰更多产品资讯



扫一扫视频号  
获取根管治疗相关知识

深圳市葆丰医疗器械有限公司  
Shenzhen Perfect Medical Instruments Co., Ltd

邮箱: likee@dental-perfect.com

地址: 深圳市龙岗区横岗街道四联社区伟群路2号3栋103

电话: 0755-28540953

传真: 0755-28540953

perfect 葆丰

精 / 致 / 塑 / 造 / 完 / 美

蓝晶灵  
Blue Crystal Spirit

后牙 弯曲根管预备 **专用锉**

创根管形体, 续牙齿使命



蓝晶灵IP形象  
Shunuts IP Image

Blue  
Crystal  
Spirit

20240227



Special file

# Blue Crystal Spirit



## 后牙弯曲根管预备专用锉

— 创根管形体 续牙齿使命 —

Special file

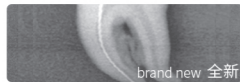


### Q 为什么专用后牙根管?

why Special file Blue Crystal Spirit 蓝晶灵

#### 1. 全新主锉设计

后牙根管通常细小、弯曲。采用#13为初始锉，能够使根管壁过渡平滑，为后续预备创造良好条件。



brand new 全新

#### 2. 弹性极佳

采用黑晶体镍钛合金，弹性更好，让锉身更柔韧，抗折断能力强，断针从此不再恐惧。



flexible 弹性

#### 3. 可预弯性能

#21、#25锉可进行提前预弯进入根管，能够顺应根管固有结构形态，让侧穿、台阶ByeBye。



Pre-bend 预弯

### Q 蓝晶灵有什么优势?

Advantage Special file Blue Crystal Spirit 蓝晶灵

advantage-1

#### 横截面设计

依次从正方形、矩形、平行四边形横截面的科学使用顺序设计，使其在临床应用的过程中，能够高效且平稳地进行切削，排屑能力更为出众。

advantage-2

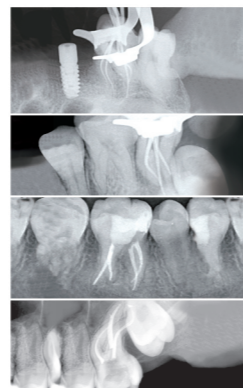
#### 热处理设计

采用新型的热处理工艺制作而成，抗循环疲劳强度大幅提高，使其临床工作更安全、高效。



Cross-section total 横截面展示

Heat treatment design 热处理设计

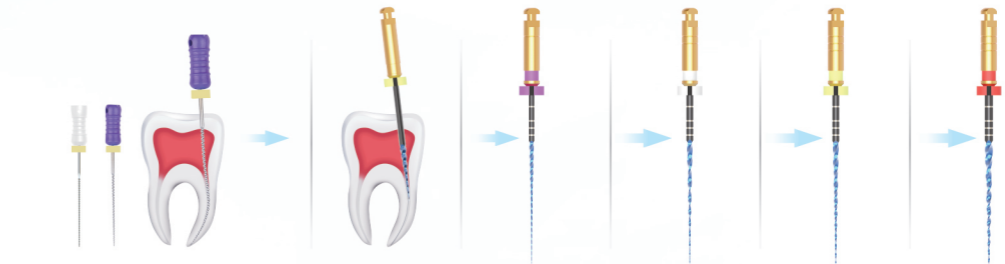


Clinical medical records 临床病例

1. 常规开髓，使用不锈钢手用#08或#10寻找和探查根管；
2. 使用开口锉预备根管冠方或中上部；
3. 再次使用不锈钢#08或#10探查、疏通根管至工作长度；
4. 如是细小弯曲根管，使用#13顺滑根管通道至工作长度，如根管过大，跳过此号进行预备；
5. 依次使用#17、#21、#25按单一长度预备方法到达工作长度。

Clinical medical records 操作步骤 (复杂根管预备)

注意：根管预备过程中，每换一支锉都要使用次氯酸钠溶液充分冲洗根管，并用#08或#10K锉通畅至工作长度。



颜色	型号规格	长度	扭矩	建议转速	横截面
●	17/.12	17 (mm)	2.5N·cm	350~400 (rpm)	□
●	13/.02	21,25,31 (mm)	1.5N·cm	300~350 (rpm)	□
●	17/.04	21,25,31 (mm)	2.0N·cm	300~350 (rpm)	□
●	21/.06	21,25,31 (mm)	2.5N·cm	350~400 (rpm)	□
●	25/.06	21,25,31 (mm)	2.5N·cm	350~400 (rpm)	□
●	30/.04	21,25,31 (mm)	2.5N·cm	350~400 (rpm)	□
●	35/.04	21,25,31 (mm)	2.5N·cm	350~400 (rpm)	□
●	40/.04	21,25,31 (mm)	2.5N·cm	350~400 (rpm)	□
●	45/.04	21,25,31 (mm)	2.5N·cm	350~400 (rpm)	□
●	50/.04	21,25,31 (mm)	2.5N·cm	350~400 (rpm)	□

Material: NiTi 材料: 镍钛合金  
 surface color: Blue 表面颜色: 蓝色  
 Sterilization: ≤134°C 灭菌: ≤134°C  
 Package: 5pcs per box/blister (assorted/single size) 包装规格: 5支/盒(板) 混装/单装

